

Les étapes de construction du plan d'actions

① L'ÉTUDE HYDROGÉOLOGIQUE

- La délimitation de l'Aire d'Alimentation des Captages (AAC).
- La caractérisation de la vulnérabilité de l'AAC.

② LE DIAGNOSTIC TERRITORIAL

- Le diagnostic des activités agricoles pour connaître notamment les pratiques de fertilisation et de traitements phytosanitaires.
- Le diagnostic des activités non agricoles pour évaluer les risques de pollution des espaces publics, des voiries, etc.

③ L'ÉLABORATION DU PLAN D' ACTIONS

- Le programme d'actions de protection de la ressource répond aux enjeux du territoire en tenant compte de vos pratiques, des actions en cours et des contraintes de chacun. Il a été construit en concertation avec les agriculteurs et l'ensemble des acteurs.

④ LA MISE EN ŒUVRE DU PLAN D' ACTIONS

- Les actions sont, dans un premier temps, menées par des acteurs locaux pendant 3 ans sur la base du volontariat.

NOUS CONTACTER

Pour tout renseignement complémentaire, contactez :

Vincent LOEZ, Responsable gestion et protection de la ressource en eau à Epernay Agglo Champagne

Tél. : 03 26 56 47 52

Mobile : 06 73 57 29 08

Mail : vincent.loez@epernay-agglo.fr

Hôtel de communauté - Place du 13e R.G. - BP 80526 - 51331 Epernay Cedex

Avec le soutien financier de :

Les sources des Buzons / Moslins Une ressource en eau vulnérable, une qualité à restaurer

Les Sources des Buzons

230 000 m³ d'eau / an

2 captages

5 communes alimentées

1 665 habitants

Les enjeux des sources du Mont Rolland et de Fontaine Garnier

Teneurs en nitrates inférieures à 25 mg/l pour la Fontaine Garnier et à 30 mg/l pour la source du Mont Rolland

Détections ponctuelles d'atrazine (et métabolites) sur la Fontaine Garnier ainsi que d'autres molécules sur le Mont Rolland (contrôle sanitaire ARS)

Dépassements ponctuels en atrazine (et métabolites) et 2,6-dichlorobenzamide sur le Mont Rolland (analyses AESN)

La Source du Mont Rolland est classée :

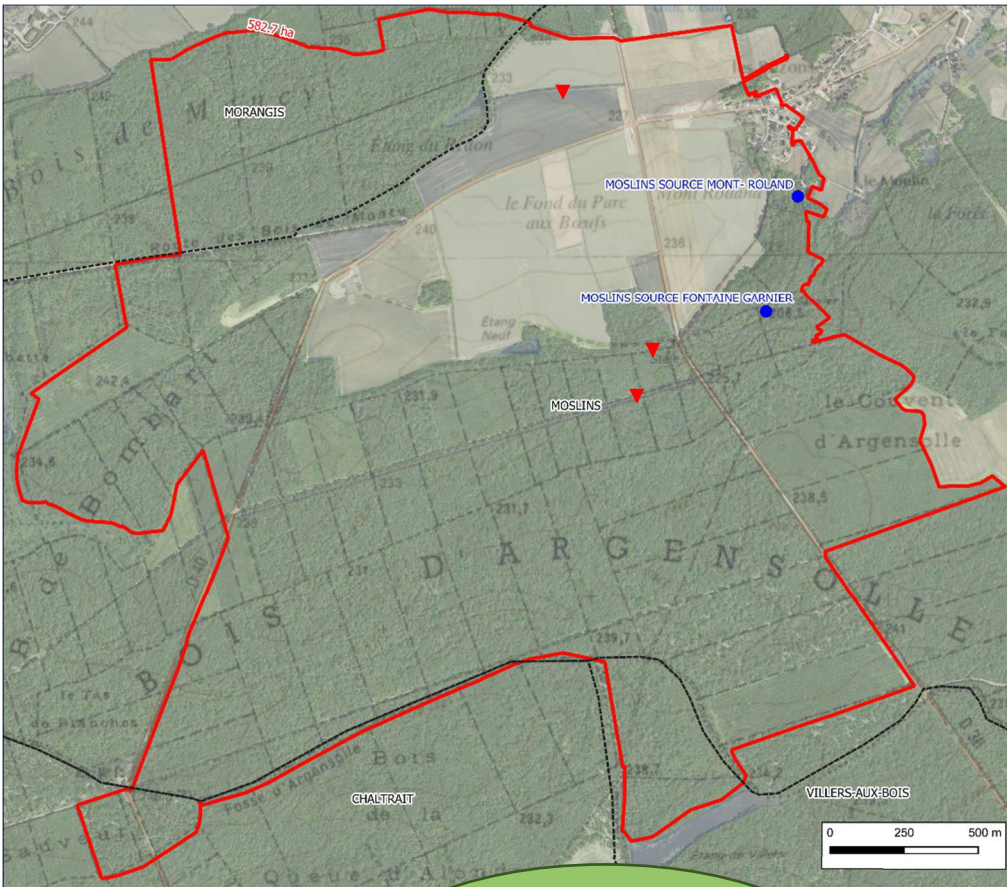
- prioritaire au SDAGE 2016-2021 par l'Agence de l'Eau Seine-Normandie.
- Conférence environnementale.

La Communauté d'Agglomération Epernay Coteaux et Plaine de Champagne s'est engagée, sous l'impulsion de l'Agence de l'Eau Seine-Normandie, à mettre en place un plan d'actions pour améliorer la qualité de l'eau.



L'AIRE D'ALIMENTATION DES SOURCES DES BUZONS

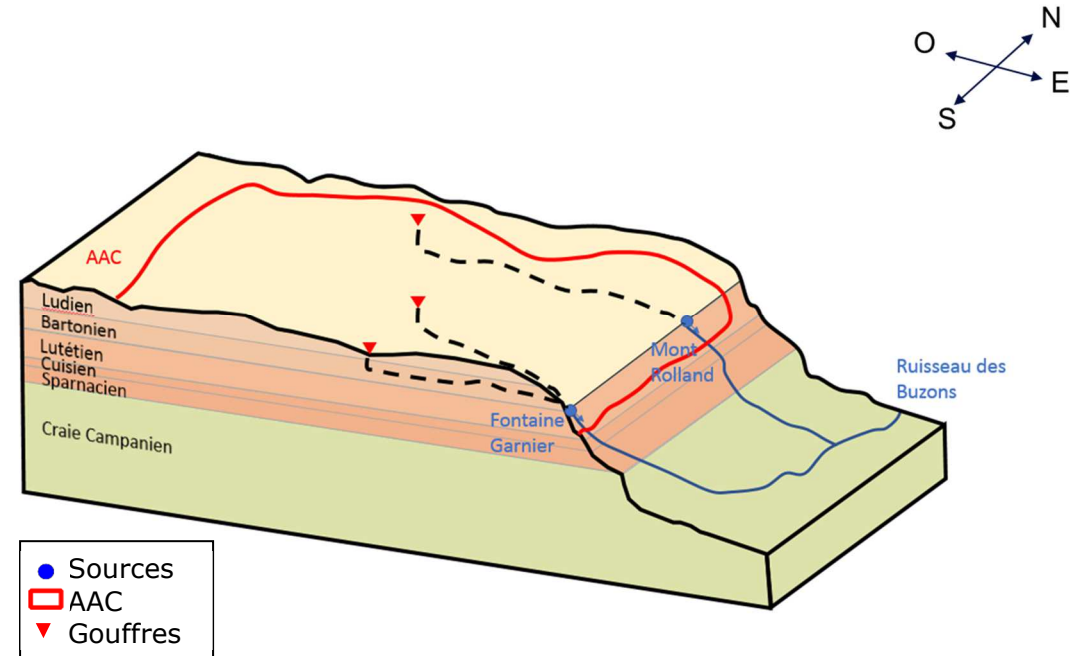
L'Aire d'Alimentation des Captages (AAC) est la surface sur laquelle toute l'eau qui s'infiltré arrive à la nappe qui alimente le captage.



- Sources
- AAC
- Gouffres

- 583 ha
- 20% de SAU
- 80% de zones boisées
- 5 exploitations
- 4 communes

Le mécanisme de recharge des sources des Buzons



Une **vulnérabilité intrinsèque élevée** en raison du **relief karstique** caractérisant l'AAC, avec des **gouffres** propices aux **transferts rapides de polluants**

Des **pics de turbidité** et des **dépassements de la limite de qualité (0.1µg/L)** pour plusieurs **herbicides et leurs métabolites**, notamment sur la Source du Mont Rolland : atrazine, dimétachlore, métazachlore, dichlobénil, thiaflumide

OBJECTIFS DU PLAN D' ACTIONS

NITRATES



Préserver des teneurs en nitrates inférieures à 25 mg/l

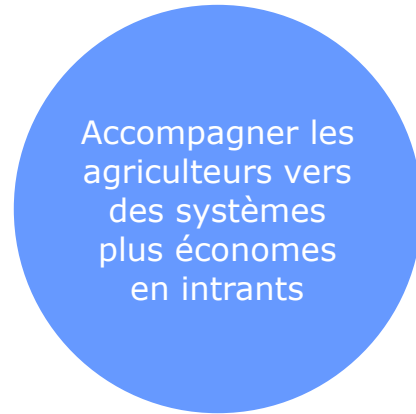
PHYTOS



Eviter l'apparition de nouvelles molécules phytosanitaires et métabolites

Objectifs

ACTIONS AGRICOLES



Axes

Accompagner les agriculteurs pour limiter les transferts en zone karstique (remise en herbe)
Via : mise en place d'aménagements d'hydraulique douce (bandes enherbées, haies, mares) ou de prairies en gestion extensive

Pérenniser les jachères existantes
Via : sensibilisation des agriculteurs sur l'importance du maintien des jachères pour préserver la qualité de l'eau

Réduire la pression en limitant l'usage des produits phytosanitaires
Via : formations et journées techniques

Développer le désherbage mécanique
Via : journées d'échange et de démonstration de matériel, aides financières pour l'acquisition de matériel

Développer l'agriculture biologique
Via : formations et journées techniques

Augmenter le nombre de cultures dans les rotations pour diminuer l'apport d'engrais et phytosanitaires (hors CBNI)
Via : formations et journées techniques

Développer les cultures à bas niveau d'intrants (CBNI) sur les AAC d'Epernay Agglo Champagne
Via : étude de marché, développement de filières, sensibilisation des élus

Evaluer la possibilité d'acquisition ou d'échange de foncier sur l'AAC
Via : pré-diagnostics fonciers et veille foncière

Assurer la pérennité de la gestion foncière protectrice de la ressource en eau souterraine
Via : acquisitions par Epernay Agglo Champagne pour mise en place de baux ruraux environnementaux, obligations réelles environnementales ou paiements pour services environnementaux

Actions

ACTIONS TRANSVERSALES ET NON-AGRICOLES

