

MERCREDIS RECREATIFS DE PIERRY

Période 3

du 7 janvier au 11 Février 2026



Pour les enfants
de 3 à 11 ans
scolarisés dans
les écoles de Pierry
et des communes voisines

Le Chai
53 rue du Général de Gaulle 51530 Pierry
Tél: 06.83.15.22.78

INFORMATIONS PRATIQUES

INSCRIPTIONS

Pour la matinée ou l'après-midi (sans repas)
ou pour la journée (repas fourni).
Compléter le coupon-réponse joint,
et le déposer dans la boîte aux lettres de la Mairie
avant le 18 décembre 2025

HORAIRES

Matinée (sans repas)

7h30/9h : Accueil

9h/11h50 : Activités

11h50/12h : Départ

Après-midi (sans repas)

13h15/13h30 : Accueil

13h30/17h : Activités et Goûter

17h/18h30 : Départ

Journée (sans repas)

7h30/9h : Accueil

9h/12h : Activités

12h/13h15 : Repas

13h30/17h : Activités et Goûter

17h/18h30 : Départ

Les inscriptions ne seront prises en compte qu'à la condition que le dossier de renseignements ait été préalablement complété ou mis à jour et remis au périscolaire.

Tarifs 2025

	HABITANTS DE PIERRY			HABITANTS HORS PIERRY		
	CAF1	CAF2 QF<650	MSA	CAF1	CAF2 QF<650	MSA
MATINÉE	10 €	9 €	11 €	11 €	10 €	12 €
JOURNÉE	18 €	16 €	19 €	19 €	17 €	20 €
DÉPASSEMENT HORAIRE (MIDI ET SOIR)	5 €	5 €	5 €	5 €	5 €	5 €

GOÛTER + BOUTEILLE D'EAU

à fournir par les familles, dans
un sac marqué aux nom et
prénom de l'enfant

REPAS

fourni par le service de
prestation dans les locaux
de restauration

RENSEIGNEMENTS au 06.83.15.22.78
ou par mail : periscolairepierry51@gmail.com

ACTIVITES MANUELLES ET LUDIQUES



MATIN

**Moins de
6 ans**

Sensibilisation



**Nourriture
oiseaux**



**Niche à
oiseaux**



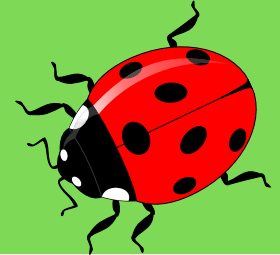
Sensibilisation



Plantes aromatiques



**Hôtel à
insectes**



APRES-MIDI

Sensibilisation



Bricolage



**Hôtel à
insectes**



**Plus de
6 ans**

Plantes aromatiques



**Une planète
propre**



**Niche à
oiseaux**



APRES-MIDI

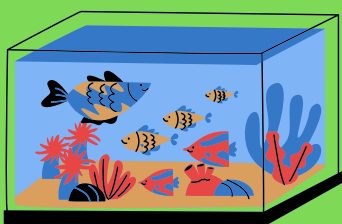
MERCREDIS RECREATIFS DE PIERRY



MATIN

**Moins de
6 ans**

Aquarium



**Bricolage
recyclage**



Bricolage



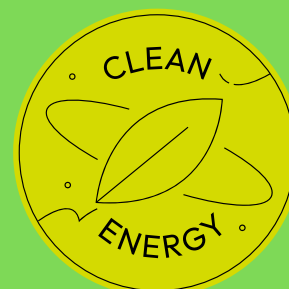
Recycler



Bricolage



**Energies
propres**



APRES-MIDI

MATIN

**Plus de
6 ans**

**Bricolage
recyclage**



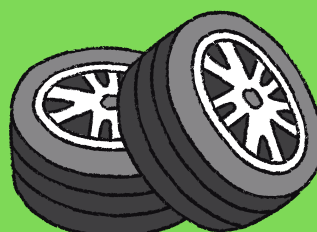
Carillon



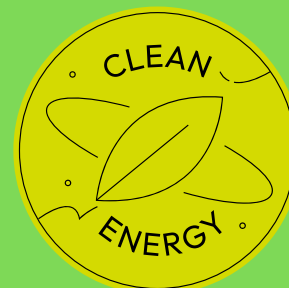
Recycler



Pollution



**Energies
propres**



Plantation



APRES-MIDI